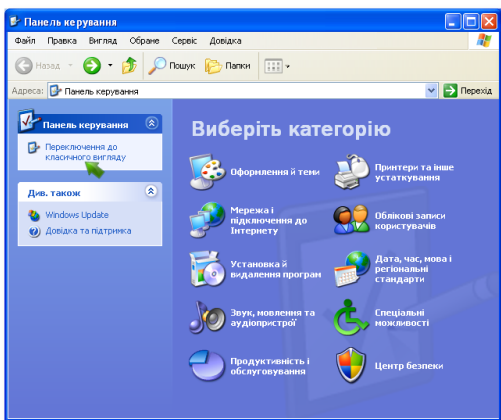


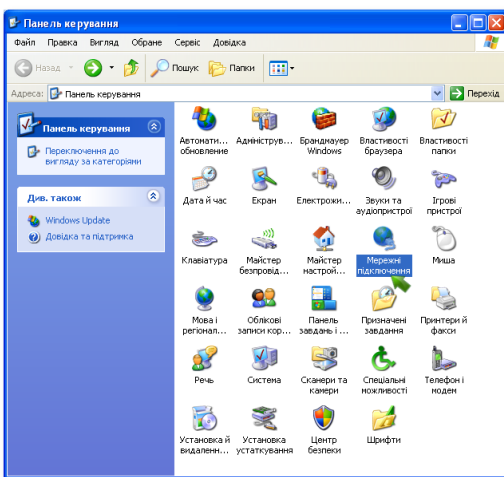
# Налаштування PPPoE з'єднання у Windows XP для роботи з ТРК "Телелан"

1) Натисніть кнопку "Пуск" та виберіть, в меню, пункт "Панель керування":

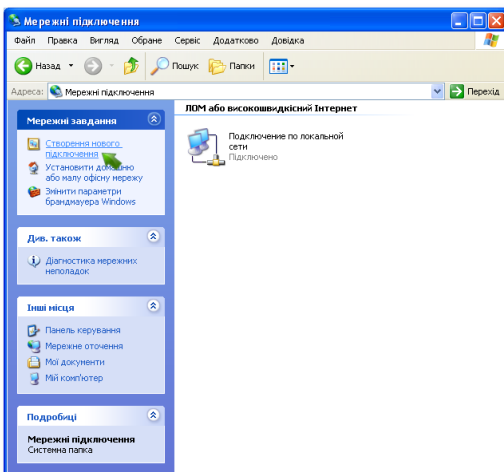
2) Якщо Ви цього досі не зробили - переключіть вигляд панелі керування до класичного вигляду:



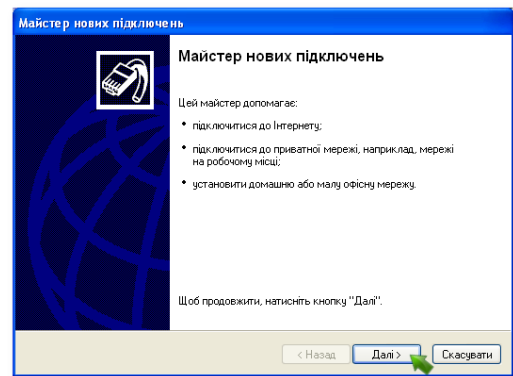
3) Серед значків панелі керування знайдіть та запустіть "Мережні підключення":



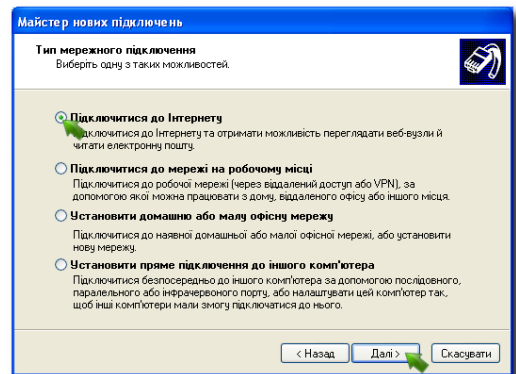
4) Відкриється вікно мережних підключень. У його лівій частині клацніть на "Створення нового підключення":



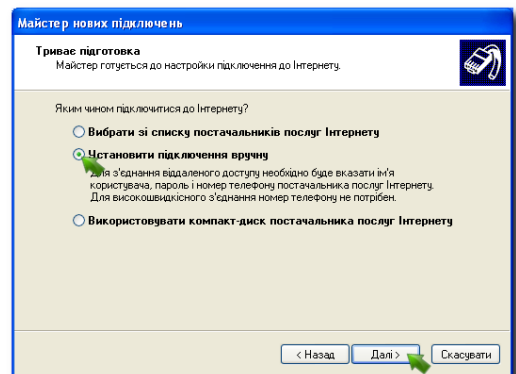
5) Запуститься майстер нових підключень. Просто натисніть "Далі":



6) Позначте пункт "Підключитись до Інтернету" та натисніть "Далі":

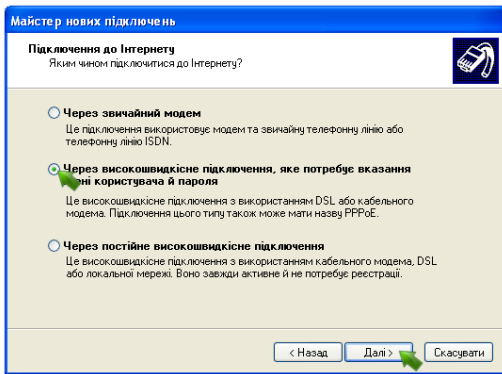


7) Виберіть варіант "Установити підключення вручну":

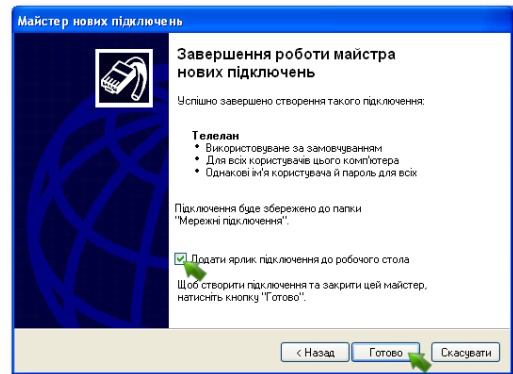


# Налаштування PPPoE з'єднання у Windows XP для роботи з ТРК "Телелан"

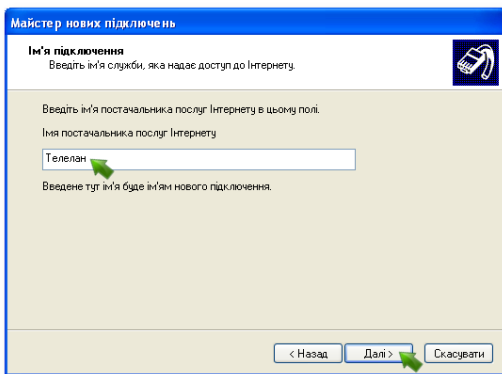
8) Оберіть "Через високошвидкісне підключення, яке потребує вказання імені користувача й пароля":



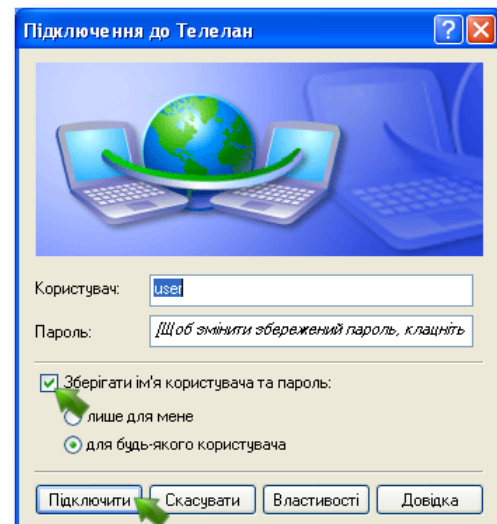
11) Вітаємо! Все зроблено. Встановіть "Додати ярлик підключення до робочого стола" щоб легко знайти створене з'єднання та натисніть "Готово".



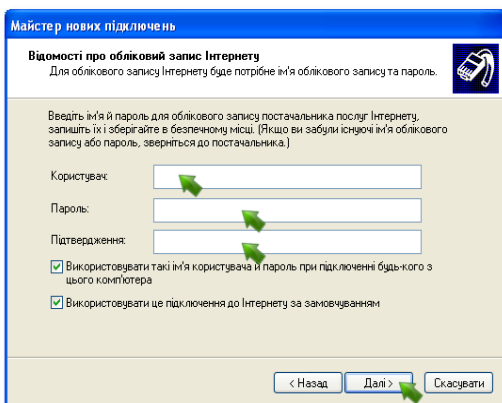
9) Придумайте будь-яку назву майбутньому з'єднанню (наприклад "Телелан"):



12) Встановлення позначки "Зберігати ім'я користувача та пароль" позбавить Вас потреби вводити пароль при кожній спробі підключення.



10) Вам буде запропоновано ввести ім'я користувача. Ім'я та пароль Ви придумали собі самі коли укладали угоду на користування мережею Інтернет. Пароль введіть двічі, у відповідні поля:



13) Тепер, для з'єднання з Інтернетом достатньо запустити значечок на робочому столі, чи відповідне підключення в мережевому оточенні:

